

"La veu delegada.
Una proposta metodològica d'acompanyament a persones amb DI
greument afectades"

XV Jornades ALLEM

Autors

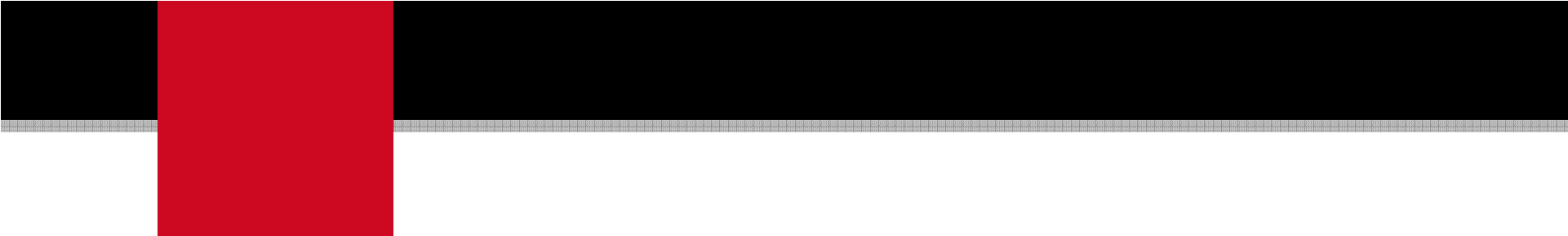
Jaume Sarroca
Coord. Formació

jaume.sarroca@sjd-lleida.org

Centre Assistencial

Sant
Joan
de Déu



- 
- **VULNERABILITAT** (dependència d' un entorn assistencial)
 - **RISC D' EXCLUSIÓ** física i psicològica (heteronomia)
 - **DESPERSONALITZACIÓ** (institucionalització)
 - **NEGACIÓ COM A INTERLOCUTOR** (llenguatge propi, significat encobert)
 - **REDUCCIONISME ASSISTENCIAL** (desencis, desmotivació, cosificació...)

“El suport imprescindible per a una persona que té poques habilitats per a l’ autodeterminació és el d’ ajudar-la a **construir un projecte de vida significatiu**, i coordinar una **xarxa de suport** que l’ ajudi a desenvolupar i acomplir-lo”

A. Lopez Fraguas

- Com incrementar i preservar el benestar de la persona?
- Com ajustar-nos a les necessitats -canviants-?
- Com evitar la despersonalització?
- Com "connectar" amb l'individualitat?

Persona amb **DISCAPACITAT**



El punt de partida

PERSONA amb discapacitat

Necessitats psico-relacionals:

- **Confort** (calidesa, seguretat de l'entorn)
- **Identitat** (ser tractat i valorat com a ésser únic)
- **Vinculació** (sóc especial, tinc a qui acudir)
- **Ocupació** (sóc útil, em reconeixen com a tal)
- **Inclusió** (no estic exclòs, formo part del món social)

- "L'atenció de qualitat es configura des de la perspectiva de la persona amb DI"
- "Cal valorar i tractar les persones com a membre de ple dret de la societat"
- "El benestar de la persona depenent és la conseqüència directa de la qualitat de les relacions que mantenen amb aquells qui els envolten" (*T. Kitwood*)
- "Tota intenció és positiva" (*premissa Gestalt*)
- "Es impossible no comunicar" (la conducta-problema com a intent comunicatiu) (*P. Watzlawick*)
- "El poder efectiu de que les coses ocorreixin tal i com hom vol, es pot assegurar encara que no es disposi d'un control sobre elles" (les coses poden fer-se en funció del coneixement que es tingui sobre allò que la persona elegiria si realment tingués un control sobre el resultat). (*elecció contrafàctica, traductor vital*)

Fases:

- 1- Elaboració de mapa
- 2- Reconstrucció de l'individualitat
- 3- Present i entorn de vida
- 4- Estratègies de Treball Positiu
- 5- Re-avaluació i seguiment

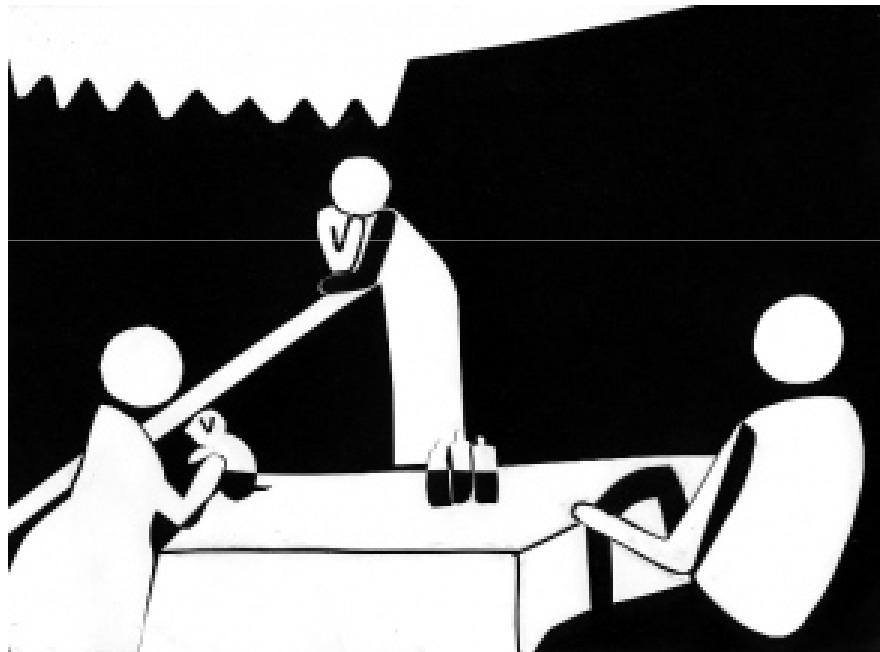








- DISCAPACITAT
- ESTAT FÍSIC I DE SALUT
- BIOGRAFIA / HISTORIA VITAL
- PERSONALITAT
- ENTORN SOCIAL I PSICOLOGIC



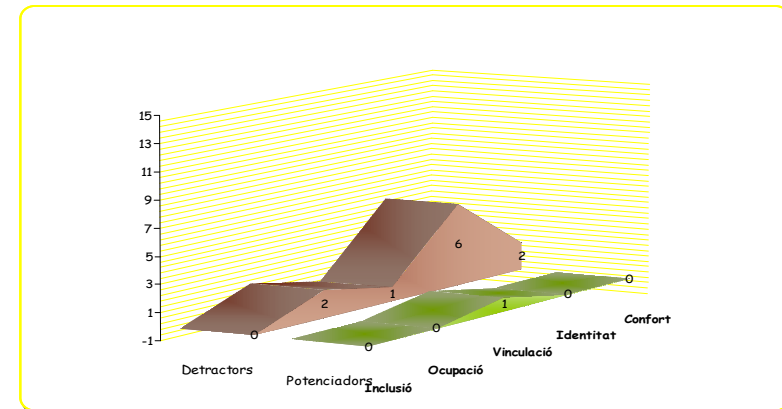
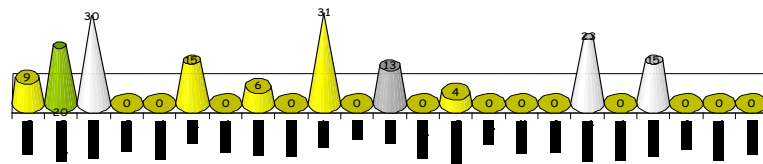
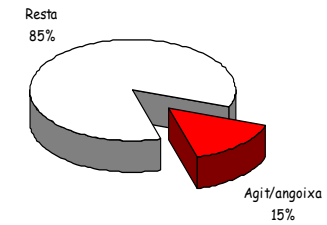
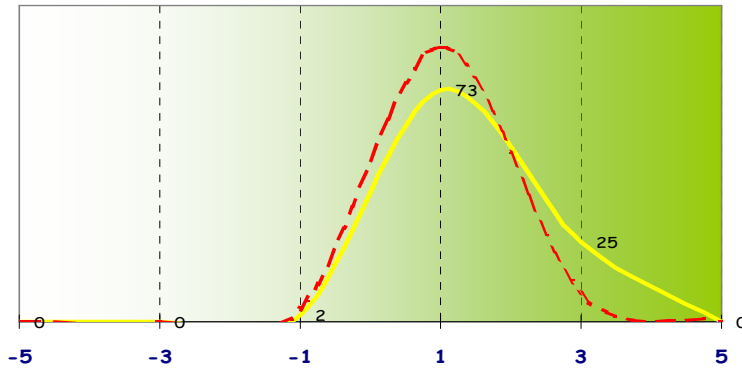
(DCM)

-Valors i variacions dels nivells de benestar/malestar (estat d'ànim-implicació)

-Com passa el seu temps i com es relaciona amb l'estat de benestar/malestar

-Intervencions de l'entorn d'assistència que preserven o perjudiquen la condició de persona.

El present i entorn de vida



Elaboració d'un Pla Individual de Suport:

- Basat en Coneixement + Compromis + Col.laboració
- Adaptació de l'organització de l'atenció
- Punts forts i habilitats
- Coherència dels proveïdors/es de suport
- Mecanismes de manteniment de suports ("carta de presentació")
- Implementació del Pla de suports
- Re-avaluació i seguiment



Gràcies per la teva atenció...